

# 生活の見通し につながるリハビリテーション



# 自宅に帰れる？元の施設に戻れる？

入院する前

入院した今

トイレで自立

どこまで  
自分でできる？

おむつで排泄

自分で食事

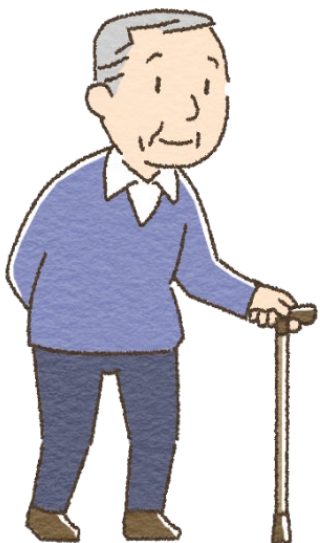
元通りに  
生活できる？

食べない  
むせる

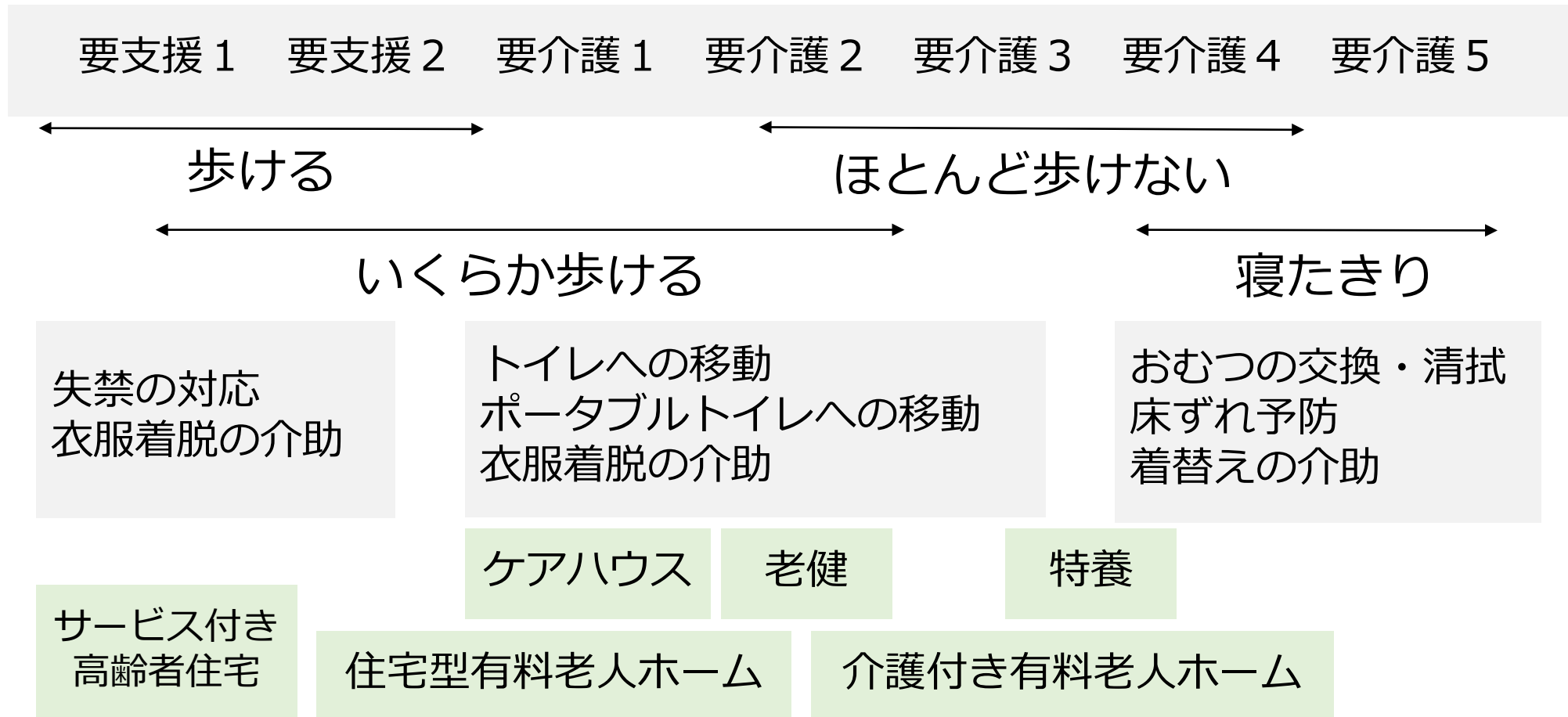
一人で入浴

どうやって  
介護したら？

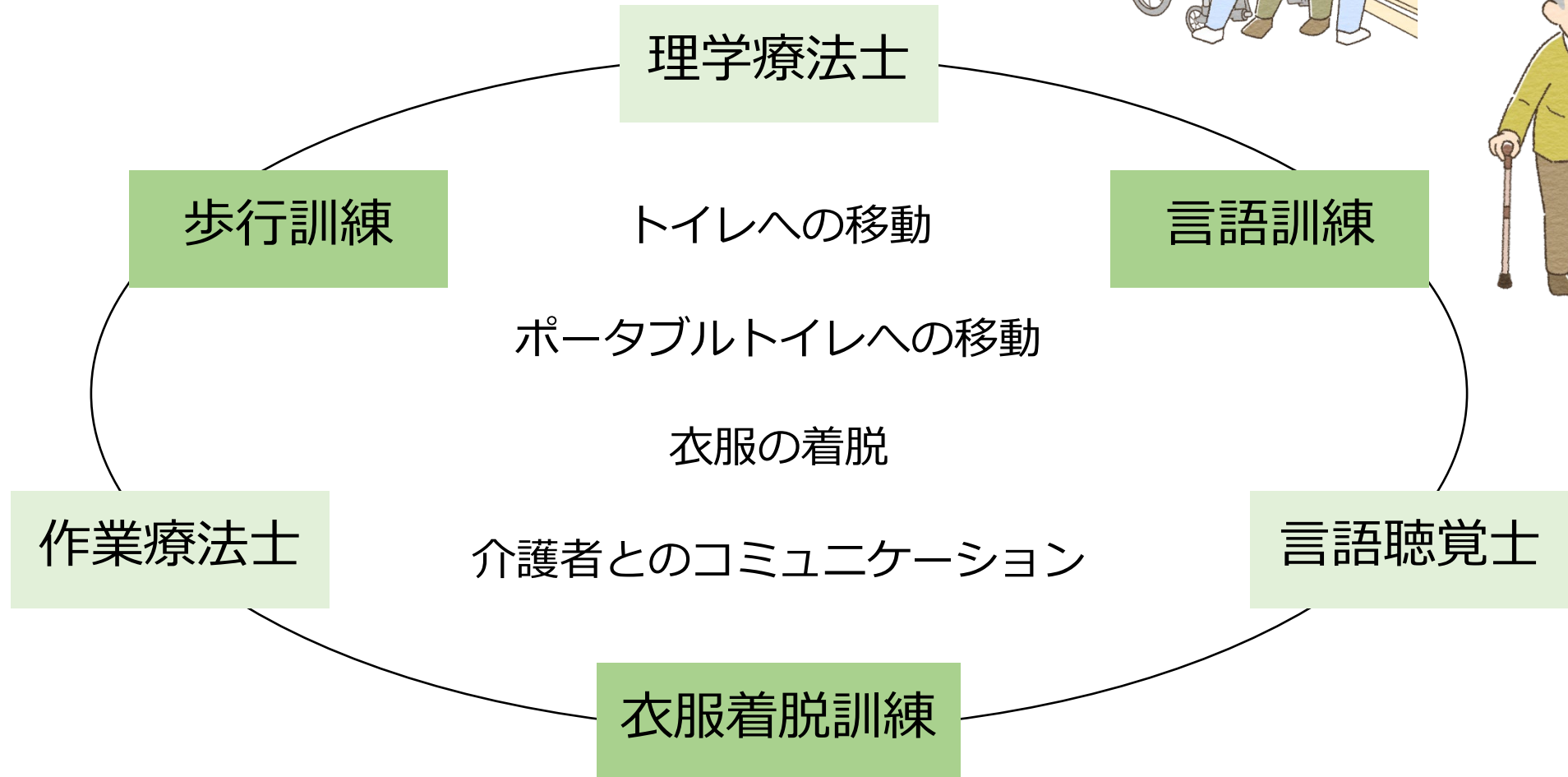
ベッドで清拭



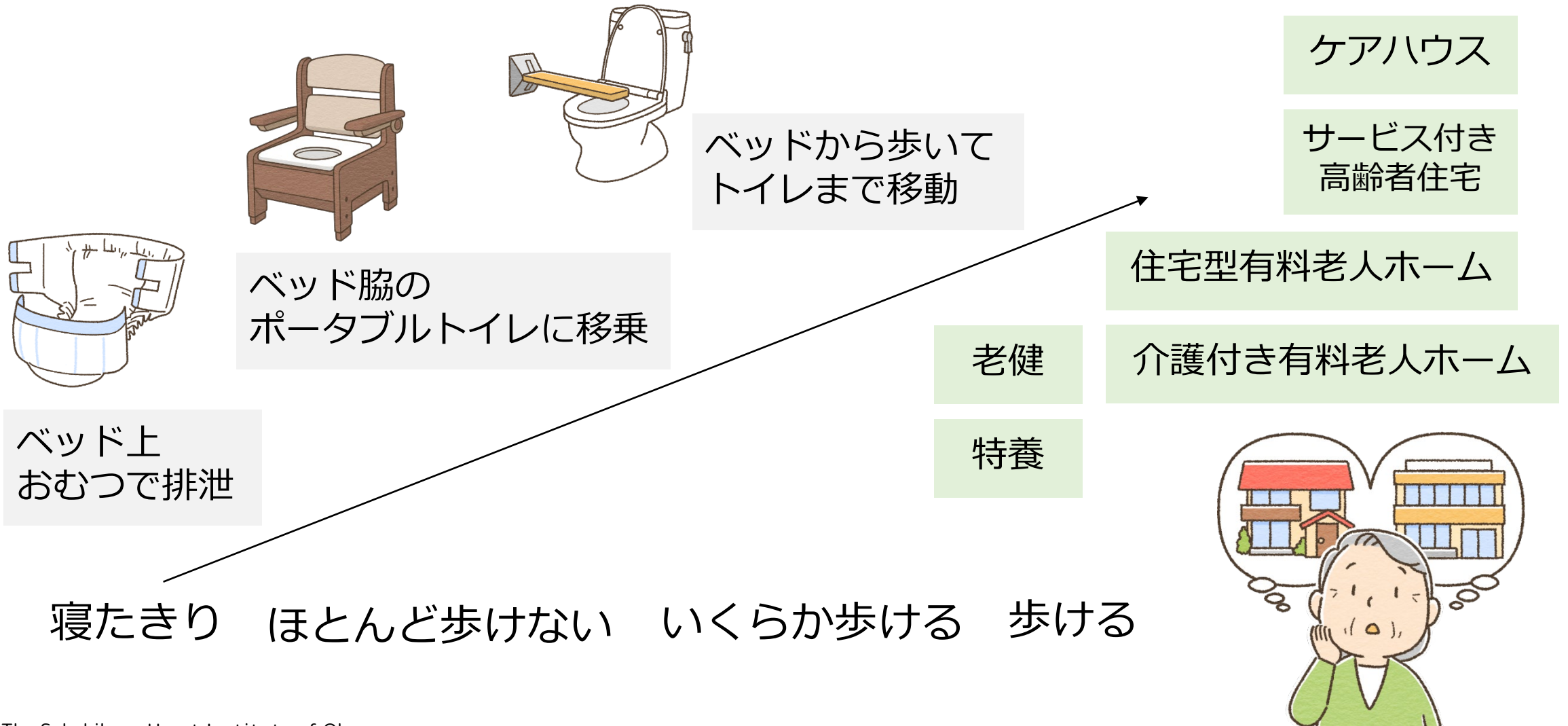
# 介護度に応じて施設を選ぶ



# トイレ動作のリハビリテーション



# リハビリの進行に応じて退院後の生活を見通す

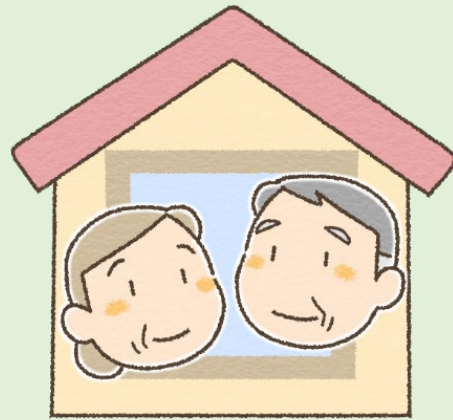


# まとめ

心身の状態の変化によって、退院後の生活の見通しを立てにくい

トイレや食事、入浴など生活機能の程度により、施設が選ばれる

リハビリテーションは機能の維持・回復を通じて退院支援を行う



心臓病センター榭原病院

The Sakakibara Heart Institute of Okayama