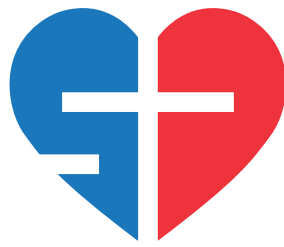


病客さまと心臓病センター榊原病院をつなぐ



病院NOW

2021年
第91号
1月

2021年1月1日発行
(年4回発行)



写真提供 山陽新聞

名誉理事長 榊原 宣

理事長・院長 榊原 敬

新年あけまして

おめでとうございます

理事長・院長 榊原 敬

昨年は新型コロナウイルス感染症が流行し、その影響で56年ぶりに開催される予定だった東京オリンピックも延期になるなど、社会に大きな影響がありました。

当院においても、面会禁止や病院入口の制限など、病客さまにはご不便をおかけしております。サーモカメラによる検温や手指消毒、マスク着用にもご協力いただきありがとうございます。

環境が変わる中で、安定して医療を提供することは重要です。多職種で知恵を出し合い、感染対策を講じてまいります。心臓大血管疾患（心臓病・大動脈疾患等）の断らない救急の砦として病客さまに寄り添う、安心安全な医療サービスを提供していきたいよう精進してまいります。引き続きご理解・ご協力を賜りますようお願い申し上げます。

コロナ禍の中で、巣ごもり生活が続くと運動不足による骨折のリスクが高くなります。小学生でさえ、緊急事態宣言による休校後に骨折が増えたとの報道もありました。運動を継続して行い、筋力を維持していくことは重要です。当院のメディカルフィットネスクラブでは、コロナ禍であっても、安心して運動を継続していただけるよう、感染対策を講じております。ぜひご利用いただければと存じます。



病院理念

病客さま一人ひとりの権利を尊重し、心のこもった安全で、質の高い医療の提供が私どもの理念です

榊原病院

検索

シンゾウくん

断らない循環器救急

救急部長 津島 義正

コロナ禍で医療崩壊が懸念されています。医療崩壊では、コロナ病客が入院できなくなるとのことよりも、その影響で一般の重症病客の治療ができなくなるほうが問題です。当院は、コロナ病客を引き受けていませんが、その分、他の病院で受け入れ困難となった循環器病客を引き受けられるよう、感染対策に万全を期しております。断らない循環器救急をこれからも維持してまいります。

循環器救急に関して、最近の話題をお話ししましょう。

『STEMI (STEMI)』

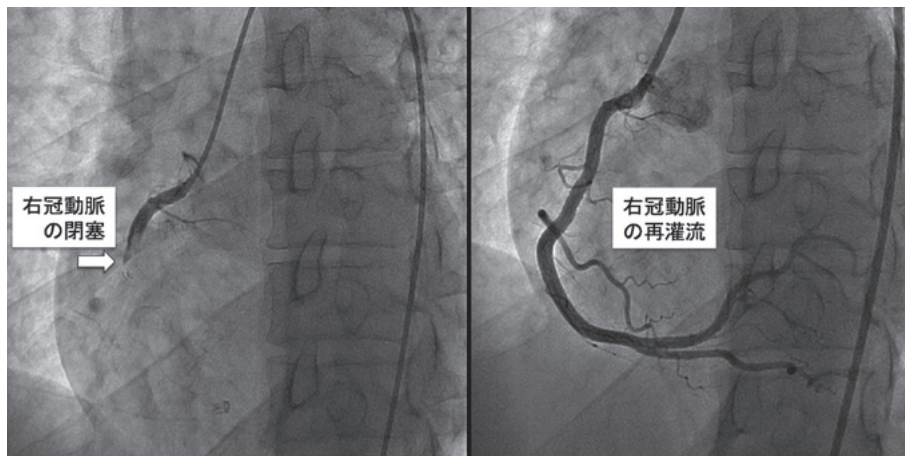
岡山市の救急隊は2020年8月から、現場で12誘導心電図波形を記録し、病院宛に送信できるようになりました。従来のモニター心電図は、1波形だけを継続的に表記し、不整脈の診断に威力を発揮してきました。では、12誘導心電図で何がわかるのか？これまで出来なかつた急性心筋梗塞の早期診断がで

きるようになります。12誘導心電図は12種類の波形から、『ST上昇』という急性心筋梗塞の特徴が見つけやすくなります。これが『STEMI (STEMI)』という典型的なST上昇型急性心筋梗塞です。この所見があれば、心臓の冠状動脈が閉塞しており、1分でも早く心臓カテーテル治療で（カテーテルという細い管を心臓の冠状動脈に入れて）閉塞を解除しなければなりません。

当院では6部屋のカテーテル室があります。当初は、あらかじめ12誘導心電図を送ってもらわなくても治療の遅れは生じにくいと思われていましたが、『STEMI』だという情報が入れば、次の病客の入室をストップして、『STEMI』病客の到着まで待機することができます。1分でも早い治療に持ち込むことができます。

昨年10月のケースですが、『STEMI』とわかっていたので、病院到着から11分後には心臓カテーテル室に入っ

ていただき治療することができました。ST上昇から診断したように、右冠状動脈が閉塞しており、再灌流に成功しました（写真）。



再灌流前の右冠動脈

再灌流後の右冠動脈

『STEMI』という合言葉で、しかもその12誘導心電図を見られることから、救急隊員との連携や信頼がさらに強くなると考えられます。とにかく時間との勝負です。

『早期ECMO (エクモ) 蘇生法』

コロナ重症者で酸素供給が維持できなくなると、ECMO (エクモ) という体外循環が使用されることを、報道で耳にされることと思います。当院ではコロナ病客の治療は行っていませんが、心不全・心停止に対してはエクモを多数経験しております。

新型コロナウイルス感染症の呼吸不全とちがって、心臓が止まっている時のエクモは、胸骨圧迫をしながら、1分1秒を争って迅速にしなければなりません。

救急隊からの連絡があれば、来院時に直接、心臓カテーテル室に搬入し、まずエクモで脳や重要臓器への血流を確保します。それから冠状動脈閉塞部位のカテーテル治療を行います。

昨年11月、早期ECMO (エクモ) 蘇生の有用性がミネソタ大学から報告されました。院外で心停止、75歳以下、3回の電気ショック後も心拍再開なし、搬送時間が30分未満などの条件を限定して検討されました。30例をスクラッチカードで無作為に2群（早期エクモ蘇生法群と標準的蘇生法群）に分けてみると、生存退院率は、早期エ

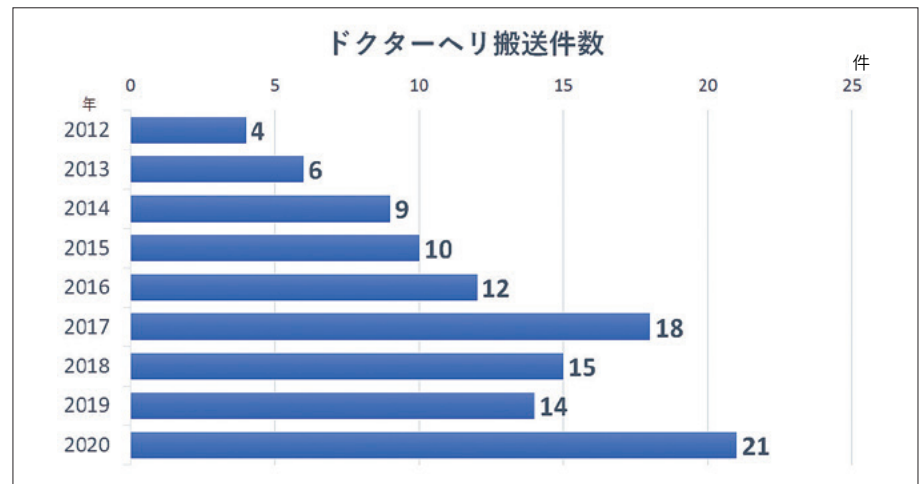
クモ蘇生法群43%、標準的蘇生法群7%でした。

この研究はわたくしどもの経験からも矛盾しない結果と考えられます。救命の可能性を考慮し、年齢や病態から、早期ECMO（エクモ）蘇生に今後も強力に取り組んでまいります。

『ドクターヘリ』

当院は2012年当地へ移転してから、約8年が経過しました。屋上に設置したヘリポートは重量のより重い大型ヘリも発着でき、ドクターヘリで搬送された病客をヘリポートからエレベーターを乗換えることなく手術室やICUへ直通で直接搬入することができます。その利用件数が着実に増加していると思えます。エレベーターを途中で乗換えるようではせつかくのヘリコプター搬送も意味が失われます。初めは2ヶ月に1件程度だったものが、最近では月に2件程度に増加、総数109件となりました。循環器救急だけでこれだけの件数は、遠隔地の紹介医の皆様にご協力していただいている結果で、感謝しています。

救急車では2時間あるいはそれ以上



要して、時間と振動に耐えて搬送されていますが、ヘリでは時速200km/hで直線最短ルートで搬送されますので、生命の危険にさらされている救急病客にとって途中での急変リスクが大きく下がってきます。

これまで県北を中心とした岡山県41件（38%）、愛媛県30件（28%）、香川県18件（17%）などでした。

ヘリコプターでの搬送件数

| | |
|-----|-----|
| 岡山 | 41件 |
| 愛媛 | 30件 |
| 香川 | 18件 |
| 鳥取 | 8件 |
| 島根 | 4件 |
| 広島 | 3件 |
| その他 | 2件 |

疾患別では、急性大動脈解離が52件（48%）と最多でした。次いで、急性心筋梗塞21件（19%）、大動脈瘤破裂15件（14%）の順になっています。緊急手術が365日24時間可能という循環器専門病院のマンパワーや、成績が安定するためには日頃から経験の多いことが重要と考えられます。

なお、大動脈解離の病客が当院ヘリポートから香川県へ搬送されたこともありました。当院で複数の心臓手術が進行中であつたので、県内外の病院へ当院の心臓血管外科医から直接連絡し、その時点で緊急手術ができる病院への確に搬送することができました。このように心臓血管外科同士の連携が有効に機能しています。

岡山県を中心に近隣県で夜間ヘリコプターを運用しているところはいまのところありません。他府県で夜間も運用しているところもあります。岡山県

も早く夜間運用してほしいものです。当院は循環器専門病院として軽症から最重症、そして心臓リハビリテーションまで一貫した質の高い医療を提供



病客を運んできたドクターヘリ

しております。今後も、断らない循環器病の救急、質の高い循環器病の救急を維持してまいります。

人事

2020年12月31日付

糖尿病内科医師 岡崎 悟 辞職
糖尿病内科医師 福田哲也 辞職

病院からのお願い

「来院される皆様へ」

- 発熱や風邪のような症状がある場合は、館内に入る前にお電話をください
- 電話 086-225-7111 (代表)
- 入館時にはマスクをかならずご着用ください
- 病院入口の制限を行っておりますので正面玄関にお越しください(正面玄関施錠時は「時間外出入口」(回転赤色灯がついています)へお越しください)。なお、1階庭園口、2階の出入口は終日閉鎖しております
- 正面玄関のご利用時間
平日 7:30～16:30
土曜 7:30～12:00
日・祝 終日閉鎖
- ※正面玄関施錠時は「時間外出入口」をご利用ください
- 病院入口で手指消毒、体温チェックにご協力をお願いします
- 2週間以内に発熱、風邪症状のある方は入館できません

「入院病者さま関係の皆様へ」

- 小学生以下の方は入館できません
- 面会禁止とさせていただきます
- ・病棟に立ち入ることのできる方
- ・病棟からの要請でご来院いただいた方
- 療養に必要な入院物品をお持ちいただいた方
- ・病棟への立ち入り条件
- 原則1名で入館可能時間は14:00～16:30です(ご滞在は15分以内)
- 必ず「入館届出書」のご記入をお願いします
- ※届出書は各病棟の受付カウンターにご置きます



院内教室中止のお知らせ

これまで多数の方のご参加をえておりました院内教室(健康教室・糖尿病教室およびワーフアリン教室)は新型コロナウイルス感染症流行のため中止させていただきます。

見せてください 聞かせてください

当院は間もなく開設百周年を迎えることから、開設百年記念誌をつくりたいと計画しております。しかし、資料は戦災で焼失したり、度重なる移転で紛失したりしましたので極めて少なくなっております。当院に関係のありそうなものがございましたら見せてください。また、ご存知の話がございましたらお聞かせください。

〒700-0804

岡山市北区中井町二-五-一

心臓病センター 榊原病院

成本 裕司

電話 086-225-7111

内線 8201

新型コロナウイルス

感染症と心臓病

新型コロナウイルス感染症が一見収っても体の調子がおかしいと感じることがあるという。ドイツでの研究によれば、新型コロナウイルス感染症の症状を感じなくなっても体調が元通りに戻らない。調べてみると、新型コロナウイルス感染症から体調が回復したという60%の人に心臓の炎症が続いていた。このため、専門医は退院後も健康管理を受けなくてはならないといっている。

ドイツの場合、呼吸困難などの症状が治まり、検査でコロナウイルスが陰性になった元病人100人の心臓をMRI(磁気共鳴画像装置)で調べたところ、60%の人で心筋炎が続いており、5%の人に心筋梗塞が疑われたとのこと。心筋梗塞が疑われたら、早期に心臓病の専門病院での受診を強くおすすめしたい。



部 署 紹 介

医療福祉相談室

当院の医療福祉相談室には、社会福祉士という国家資格を持ったソーシャルワーカー(MSW)が7名勤務しています。ソーシャルワーカーとは、「保健・医療・福祉」分野において、病客さまやそのご家族に地域やご自宅で安心して生活をお送りいただけるよう、社会福祉の立場

から心理的・経済的・社会的問題の解決や調整をして、社会復帰のお手伝いをしていただく専門職です。病客さまのご病気に関する情報だけでなく、経済的、心理的、社会的な個人情報に関わることも相談時にお伺いしておりますので、個人情報の取扱いには十

分注意をしております。ご相談のある方は看護師にお申し付けください。個室で伺うか、ご来室いただきお話し伺うこととなります。個人情報外部に漏れることは絶対ありません。いつでも安心してご相談ください。

臨床工学科

現在の医療は高度な医療機器がなければ成り立たず、それらを熟知し、安全に動くように常に点検し、必要な時に直ちに使用できるように常に整備し、また医師の指示のもと操作をする「いのちのエンジニア」と呼ばれている職種がわたくしども臨床工学技士です。

当院の臨床工学技士は22名で、循環器病院ならではの高い専門性をもつて行われている低侵襲心臓手術(MICS・

また、体外循環技術認定士(8名)、人工心臓管理技術認定士(5名)、3学会合同呼吸療法認定士(6名)、不整脈治療専門臨床工学技士(2名)、心血管

ハートチームの一員としての自覚を持ち、これからも病客さまに安全で最適な治療を提供できるよう努めてまいります。

集中治療室

この病院の集中治療室(ICU)は、主に心臓手術直後や急性心筋梗塞、大動脈解離を発症した直後で状態が不安定な病客さまや重症な状態で高度な医療機器を装着した病客さまを収容し、重点的に治療するところです。常時看護師は医師と連絡をとりお世話しております。24時間救急を受け入れているため、夜間でも音や声、照明がある特殊

な環境です。このような環境ですが病客さまの不安や痛みが少しでも軽くなり、療養できるような病客さまの訴えに素早く対応できるように心がけています。この病院でも、低侵襲手術である大動脈ステントグラフト留置術や経カテーテル大動脈弁置換術が増えています。通常の開心・開腹手術に比べ、身体への負担や術後の痛みが少ない方には、リハビ

リを早期に開始しています。早期にリハビリを始めることで、身体機能の回復も早くなるので、理学療法士ら他職種と協力し、術後翌日からリハビリを始める機会も多くなってきました。これからも病客さまが以前の生活に一日も早く戻られることを目指し、主治医をはじめ他職種と連携をはかっています。

病院の庭に咲く花々

●カワツザクラ

病院玄関先にあるカワツザクラ。



間もなく、万開になると思われます。春到来の近いことを告げる花です。

●ハクモクレン

立体駐車場と診療棟を結ぶ連絡路に沿って植えています。白い大きな花弁は美事です。コブシやタイザンボクも同じ仲間です。



です。

●パンジー

花のない冬の花壇の周囲に植えています。ヨーロッパ原産。わが国では冬から春にかけて、大きな美しい花を咲かせます。スミレ科の一年草。



ご覧になりましたか

冬場の心臓病気を付けて

山陽新聞の河本春男記者と当院廣畑敦副院長の冬場の心臓病についての対談である。

冬場、狭心症や心筋梗塞が多くなる傾向があるのは動脈硬化が進むからで、激しい胸痛を生じる。治療は内科的には血管を拡げるカテーテル治療・外科的には冠動脈の狭くなっているところをまたぐように血管をつなぐバイパス手術がある。

気をつけることの第一は高血圧予防で塩分を控える、禁煙、定期的運動がすすめられる。

山陽新聞（11月17日付朝刊）



わが病院の疾患別診療実績

本年も「名医のいる病院2021」で全国の医療機関の疾患別の診療実績が医療新聞社から発表された。

当院の狭心症に対する心臓カテーテル治療は836例、手術77例、急性心筋梗塞カテーテル治療125例で、全国ランキング第6位だった。

心臓弁膜症手術は201例で全国ランキング第13位、大動脈瘤、大動脈解離は225例で全国第5位、不整脈に対する経皮的カテーテル心筋焼灼術は342例で中国・四国地区で第5位だった。すべての心臓疾患に対して、高い水準の治療を症例に応じて提供し、良好な成績を収めており、地域のみならずから高い支持をいただいていることがわかる。このご期待に背かないようさら

に努力を重ねていきたい。

医療新聞社（12月10日発行）

逸話、余談で知る 福井とゆかりの人々

赤尾谷 優著

福井ゆかりの人々、松平春嶽、由利公正、橋本左内・綱常、花菱アチャコ、福井出身ではないが、生前三回も福井を訪れている坂本龍馬も登場する。福井生まれの当院創立者の榊原亨・仵についても多くのページがさかれている。亨・仵の母方の祖父山田勢三の記事もある。読んでみると、とにかくおもしろい。

文芸社（12月15日発行）



報恩 外科医五十年

卜部 美代志

元道 共著

卜部美代志（元金沢大学第二外科）教授の自伝。これに令息元道（元順天堂大学第一外科元助教教授、当院元顧問）が加筆。「報恩 外科医五十年」と題しての出版。今日、心臓、肺、食道などの胸部外科手術の第一操作、開胸について研究。今日の胸部外科発展の基礎を築かれた。その研究を支えた人々の理解と支援に報いようと勉強しただけだと感謝している。はしきと帯に榊原宣当院名誉理事長が筆をとっている。

三省堂／創英社（12月4日発行）



連携医療機関紹介

症状が落ちつきましたら、かかりつけ医へ通院していただき、当院で定期検査を受けていただきます。かかりつけ医と専門医の連携で、安心安全で確実な医療を目指します。

こばし医院

〔所在地〕 岡山県岡山市北区津島西坂2-2-20
 〔電話〕 086-251-3131
 〔HP〕 <https://www.kobashi-cl.com/>
 〔診療科〕 漢方内科・内科・小児科・アレルギー科・皮膚科・胃腸科・リハビリテーション科

〔診療表〕

| 診療時間 | 月 | 火 | 水 | 木 | 金 | 土 | 日 |
|-------------|---|---|---|---|---|---|---|
| 9:00~12:30 | ● | ● | ● | ● | ● | ● | — |
| 15:00~18:00 | ● | ● | ● | — | ● | — | — |

※休診日 木曜日午後・土曜日午後
日曜日・祝日

【小橋秀彰先生に伺いました】

当院はかかりつけ医としての一般内科診療に加えて「漢方診療」と「栄養療法」を2本柱とし、様々な方法で訴えに対応する統合医療で診療しています。特に、症状があるのに検査をしても異常がない不定愁訴をお持ちの方もご相談ください。心臓病センター榊原病院とは心の通った連携に努めています。



はら内科クリニック

〔所在地〕 岡山県真庭市久世2399-1
 〔電話〕 0867-45-7885
 〔HP〕 <http://hara-clinic.org/>
 〔診療科〕 内科、消化器内科、脂質代謝・糖尿病内科、呼吸器内科、循環器内科、小児科

〔診療表〕

| 診療時間 | 月 | 火 | 水 | 木 | 金 | 土 | 日 |
|-------------|---|---|---|---|---|---|---|
| 9:00~12:00 | ● | ● | ● | ● | ○ | △ | — |
| 15:00~18:30 | ● | ● | ● | ● | ○ | △ | — |

※休診日 日曜日・祝日・金曜日(第2週は除く)・第2週土曜日
 祝日の週の金・土曜日は診察日とすることがあります。
 ○金曜日は第2週のみ診療 △土曜日は第1、3、4、5週は診療

【原 明史先生に伺いました】

当院は内科専門医による高血圧・高脂血症・糖尿病などの内科全般の診療とともに、胃・大腸カメラや肝臓病などの消化器領域の専門的な診療も行っています。かかりつけ医として「心のこもった」診察を心がけています。心臓病センター榊原病院とは循環器疾患を中心に連携しています。



高松ハートクリニック

〔所在地〕 高松市春日町148-1
 〔電話〕 087-814-5111
 〔HP〕 <http://www.ta-heart.com/>
 〔診療科〕 内科、循環器内科

〔診療表〕

| 診療時間 | 月 | 火 | 水 | 木 | 金 | 土 | 日 |
|-------------|---|---|---|---|---|---|---|
| 9:00~12:00 | ● | ● | ● | ● | ● | ● | — |
| 13:30~17:00 | ● | ● | ● | ● | ● | — | — |

※休診日 土曜日午後・日曜日・祝日

【雪入一志先生に伺いました】

当院は2012年3月に開業した循環器内科を専門としたクリニックです。狭心症、不整脈、心不全などの循環器疾患や高血圧、脂質異常症などの生活習慣病などの診療を行っております。心臓病センター榊原病院とは循環器専門の病院とクリニックという関係で専門的な相談を行っています。





あなたに寄り添う 安全でおいしい食事

ご入院中の病客さまにとって、お食事が「安全」「癒し」や「楽しみ」の時間になりますように



冬の献立 (1例)

- ①一寸豆の塩蒸し
- ②鴨すき風煮物
- ③エビ芋の揚げ出し
- ④イイダコの酢の物
- ⑤ご飯
- ⑥苺の練乳寄せ

鴨すき風煮物

旬の鴨、京人参、芹で
すき焼き風のあったかい鍋
3種(鯖、鰹、昆布)のだしがきいた
低カロリーメニュー

| エネルギー | たんぱく質 | 塩分 | 主食量 |
|---------|-------|------|------|
| 532Kcal | 22.9g | 2.0g | 150g |

夕食

1食あたり
追加料金

650円
(税込)

週7日

※1日でもご利用可能
※特室は無料

ご利用には別途追加料金が必要です

お申し込み・ご質問は
看護師へお申し付けください

