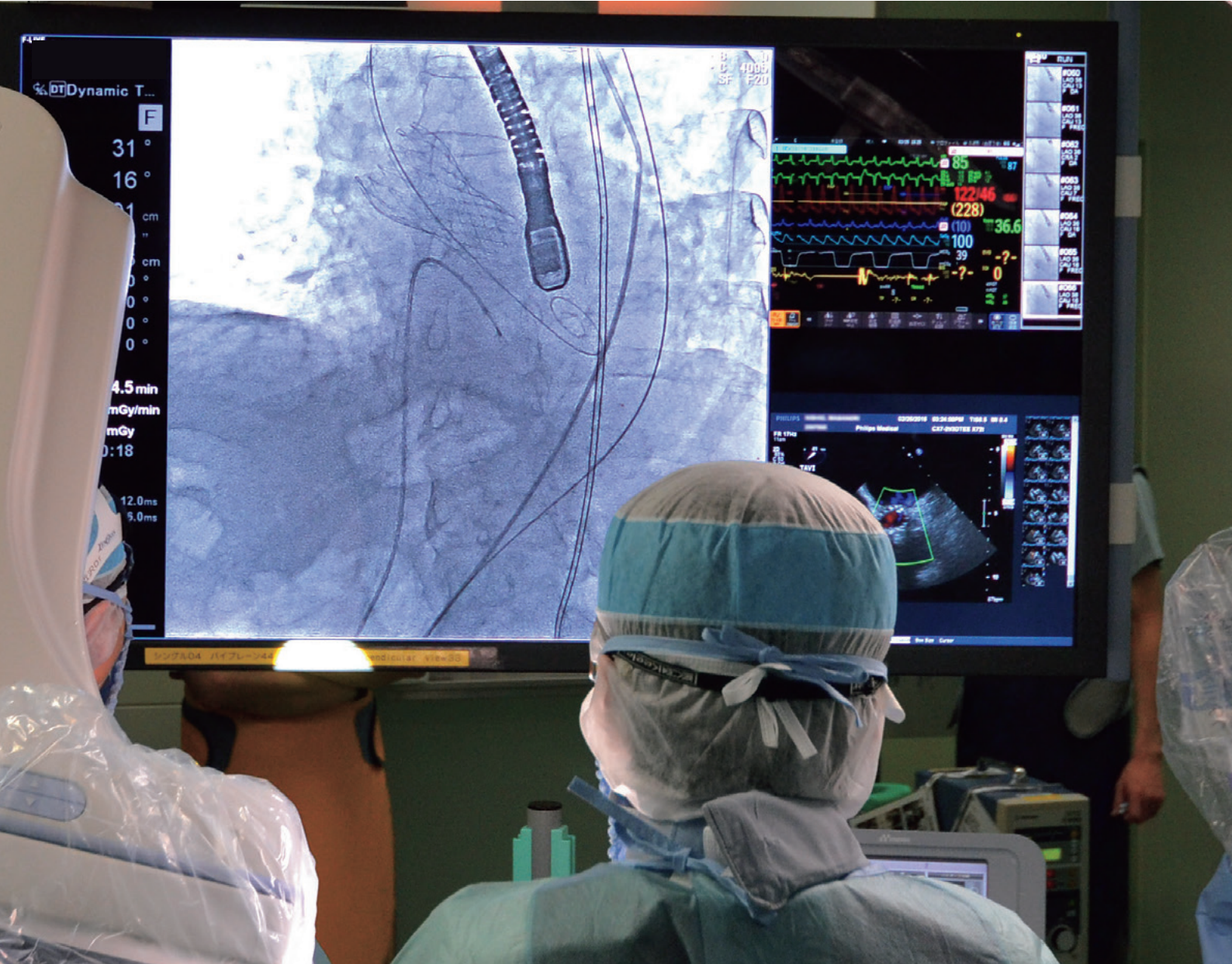


病客さまと心臓病センター榊原病院をつなぐ

病院NOW

2020年
第89号
7月

2020年7月1日発行
(年4回発行)



開胸することなく、モニターで確認しながら、体への負担が少なくなるよう行われる

TAVI

経カテーテル的大動脈弁置換術

治療実績

419 例

入院中死亡

0

手術時年齢

平均 85 歳

(69歳～95歳)



病院理念

病客さま一人ひとりの権利を尊重し、心のこもった安全で、質の高い医療の提供が私どもの理念です

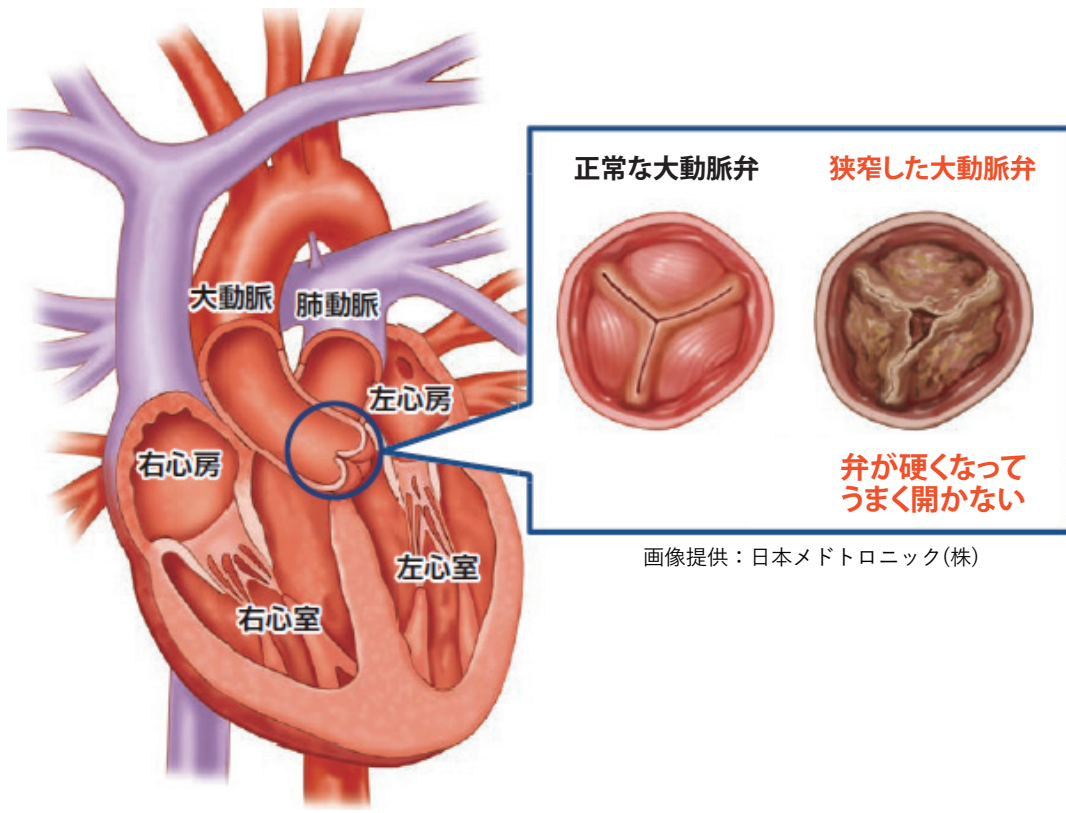
榊原病院

検索

シンゾウくん

大動脈弁狭窄症という病気

「大動脈弁狭窄症」とは心臓弁膜症のひとつで、大動脈弁の開きが悪くなり、全身へ行く血液の流れが妨げられる病気です。軽度のうちはほとんど自覚症状がありませんが、病状が進むと動悸や息切れ、疲れやすいなどの症状が現れ、重症になると失神や突然死することもあります。



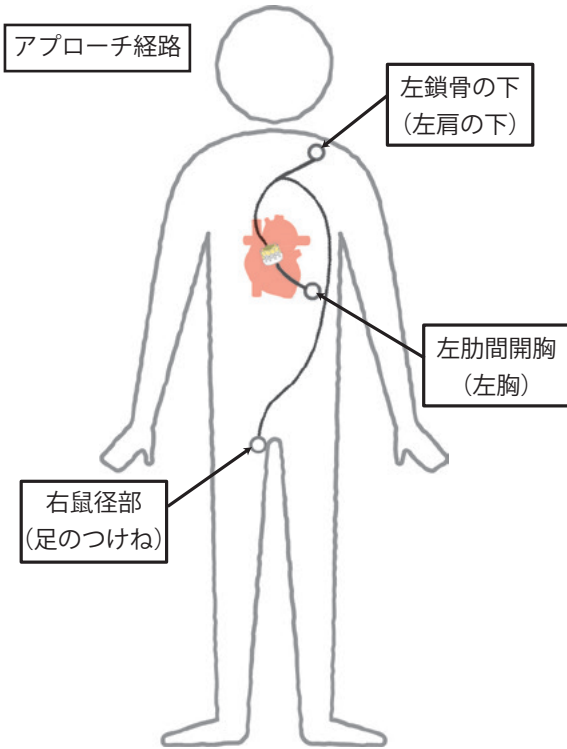
画像提供：日本メドトロニック(株)

TAVI(タビ)とは

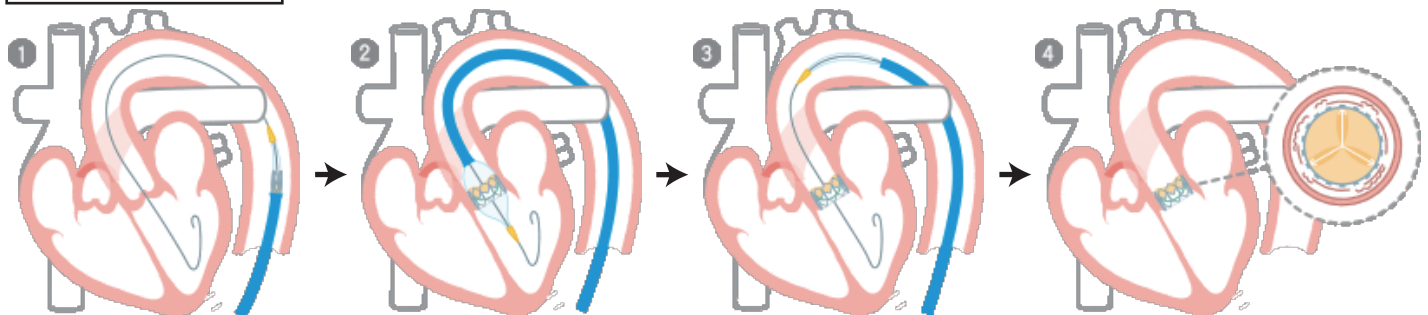
TAVIは重症の「大動脈弁狭窄症」に対する新しい治療法で、これまでの手術法に代わって、傷んだ大動脈弁を、カテーテルで人工弁に取り換える治療法です。大動脈弁狭窄症は開胸手術で行っていましたが、これまでは高齢の方や弁以外の疾患などのために手術が困難な病客さまもいらっしゃいました。

しかし、TAVIによって、超高齢者・心臓手術後の再手術の方・開胸手術に耐えられないと考えられる方・特殊な薬を内服している方などこれまで手術が困難であった病客さまも治療の対象となりました。

カテーテルの挿入には、鼠径部(足のつけね)、左鎖骨の下(左肩の下)、左肋間開胸(左胸)の3つのルートがあります。病客さまの状態に最も適したルートを選んで行います。いずれのアプローチも身体的負担の少ない治療法です。



鼠径部アプローチの場合



鉛筆ほどの太さに折りたたまれた人工弁を装着したカテーテルを、大動脈に入れて心臓まで運びます

人工弁が大動脈弁の位置に到達したら、バルーン(ふうせん)を膨らませ、人工弁を広げ、留置します

人工弁を留置した後は、カテーテルを抜き取ります

人工弁は留置された直後から、病客さまの新たな弁として機能します

画像提供：エドワーズライフサイエンス(株)

TAVIのメリット

① 体への負担が少ない

これまでの外科的手術(開胸手術)とちがい、大きく開胸することなく、また心臓を止めることなく治療するため、病客さまの身体への負担が少ないことが特徴です。

② 選択肢の拡大

体力が低下していたり、他の疾患をお持ちのため、これまで手術が困難であった高齢の病客さまでも治療が可能です。

③ 生活の質が向上

手術時間と入院期間が短いため、病客さまの早期社会復帰が期待できます。

ハートチーム

当院のTAVIの特徴

チーム医療による安心・安全な医療の提供

	TAVI	外科的開胸手術
人工心肺	不要	必要
胸骨の切開	不要	MICS(低侵襲手術) 不要 開胸手術 必要
手術時間	30分 ↓ 1時間30分	3時間 ↓ 4時間
傷の大きさ	0.5cm～5cm程度	胸に15cm程度
入院期間	3日～10日程度	2～4週間程度

TAVIと外科的開胸手術の違い

当院のTAVIは、心臓血管外科医、循環器内科医、麻酔科医、放射線科医、および看護師、理学療法士、放射線技師、臨床検査技師、臨床工学技士などの「ハートチーム」が協力して治療にあたります。「ハートチーム」を結成して行います。診療科の垣根を越えて、それぞれの専門分野の知識や経験により、病客さまに一番良い治療を選択し、術後管理まで全てのプロセスを「ハートチーム」で行います。



手術成績

2013年12月～2019年12月までの手術数は419例。病客の年齢は69歳～95歳、平均85歳。ご入院中の死亡はありません。

難しい複合手術の施行

当院では、外科・内科ともに全国トップクラスを誇る病院であり、MICS(低侵襲心臓手術)+TAVI、PCI(冠動脈ステント治療)+TAVI、ステントグラフト+TAVIなど、難しい症例に対しても安全に行っています。

TAVIカンファレンス

TAVIは全ての方に対して行うことはできません。慎重に治療適応、治療方針を決定して行うため、通常の術前カンファレンスとは異なり、関係医師だけでなくコメディカルを含む多職種で構成する「ハートチーム」が週1回、TAVIカンファレンスを開催します。それぞれの専門的知識と技術を持ち寄って情報の共有を図り、さまざまな角度から、最適な治療方針を検討します。

ホームページでもご確認いただけます
URL : <https://www.sakakibara-hp.com/>



このQRコードをスマートフォンなどで読み取っていただくとホームページでご覧になれます

病者さま
に聞く

TAVIを受けて本当によかった

吉鷹秀範医師 本日はよくおいでくださいました。お元気そうですね。本日はお車でお越しになったのですか？

有正絹江さま はい。娘の車で来ました。

吉鷹秀範医師 昨年TAVIを受けられましたが、その後どうですか？

有正絹江さま ああ！それはもう楽になりました。手術をしてからは、見た感じがだいぶ楽になったと家族がいいです。以前は、行動がすごくえらそうだなといわれていたのですが、手術をしていただいた後は、心配がなくなりました。プランターで育てている植物に肥料をあげられるようになったり、もともと外に出かけることが好きだったので、術後気分が良くなってドライブや食事に出かけられるようになりました。

吉鷹秀範医師 TAVIを受けたとき、どうだったでしょうか？手術時間は長いと思いませんか？前に胸を切ったときの手術とどう

ですか？（15年前、当院で大動脈弁置換術の手術を受けられた）

有正絹江さま ああ、前の手術は長いなあという感じがありました。手術が終わったときには、いっぱい管が付いていてすごい状態だったので、それが頭に残っています。だけど、今回のTAVIはそんなことは全く感じなかったです。

吉鷹秀範医師 もうTAVIが終わったときには目が覚めていましたよね。

ご家族さま そうですね。だいぶ違っていました。

吉鷹秀範医師 TAVIの時、あとに、痛いとかすごくつらかったということはどうでしたか？

有正絹江さま 全然ないです！以前とは全然違いますね。

吉鷹秀範医師 術後1年経ちましたが、今不自由なことなど何かありますか？

有正絹江さま 別に、痛いとか苦しいとかないですね。

吉鷹秀範医師 今回の手術を経験されて、他の病者さまが同じよう

な状況になったとき、胸を切る手術とこのTAVIではどちらをお勧めになりますか？

有正絹江さま それはもう、今回は切ってないだけ楽で良かったです。他の方にもお勧めできます。

吉鷹秀範医師 今、人生100年時代といわれています。100歳まで、それ以上長生きして頑張ってくださいね！

有正絹江さま もうそんなに長生きは・・・アハハ（笑）今はもう特に何もしてないけれど、それこそ思うように生活させてもらっています。

吉鷹秀範医師 お元気で、また1年後にお会いしましょう！

有正絹江さま はい。ありがとうございます。自分は幸せ者だったと思います。平病院の正路先生に心臓の病気を見つけてもらって、榊原病院へ紹介していただいて、手術をしてもらって本当に恵まれています。TAVIを受けて本当によかったです。

吉鷹秀範医師 今日はいいお話伺えてありがとうございました。



ご家族に囲まれて笑顔の有正絹江さま(中央)と吉鷹秀範副院長

チームで挑む心臓病センター—榊原病院



手術室看護師

手術室看護師は、心臓大血管、末梢血管、内シャント、静脈レーザー、眼科、形成外科の日々の手術が円滑に進行するようサポートします。

当院の手術は心臓手術が中心で、なかでも小切開で心臓手術を行うMICSやカテーテルで大血管・弁膜症治療を行うハイブリッド手術室が2室の他、同時に手術できる手術室が5室もあり、

TEVAR (胸部大動脈瘤の治療)、EVAR (腹部大動脈瘤の治療)、TAVI、MitraClip (僧帽弁閉鎖不全症の治療)といった心臓手術が多くその準備が大変です。

これら手術には、医師・臨床工学技士・診療放射線技師・臨床検査技師にわたくしどもも加わります。多職種が集結するからこそいかなる状況にも対応でき、安心して治療を受

けていただけると思います。心臓血管という領域であるため、大きな不安を抱えて手術に臨まれると思いますが、手術中だけでなく、手術前・手術後にも病客さまにお会いし、継続して関わることで変化する病状を正確に把握し次の病棟スタッフへ伝達し、病客さまに安心して引きつづき療養していただけるよう取り組んでいます。そして次の手術に備えます。



臨床検査科

当院の臨床検査科は、臨床検査技師34名で構成されています。

循環器専門病院ならではの高い専門性をもった部署です。超音波検査士(循環器領域11名)や血管診療技師(9名)などの資格を持つ臨床検査技師がおり、いつでも各超音波検査を随時行うことができます。

また、心筋梗塞や狭心症などの

早期発見に有効な心筋マーカーや心不全マーカーなど血液検査も院内で迅速に行っています。それぞれの専門分野の臨床検査技師が検査を担当し、質の高いデータの提供をしています。

当院で行われている低侵襲心臓手術(TAVIなど)のような高度な医療を行うため、医師や看護師とともに、臨床工学技士・診療放射線技

師・臨床検査技師などメディカルも加わるハートチームで取り組むことが求められています。

私たち臨床検査技師は、手術や治療に必要な検査結果をできるだけ迅速かつ正確にチームに報告し、病客さまの正確な病状を他の職種と密接に連携しチームの一員として病客さまに安全で最適な医療を提供できるよう努めています。

新型コロナ・症状肺炎だけではない？

新型コロナウイルスは、肺だけでなく、全身に症状が出るということがわかってきたという。その理由は「血管の炎症」にあるらしい。

臓器の炎症にかかわっているのが「サイトカインストーム」と呼ばれる免疫の暴走で、サイトカインとは細胞から分泌される免疫や炎症を調節するたんぱく質で、ウイルスの侵入によって分泌されたサイトカインが増えすぎて嵐(ストーム)のように暴走すると、正常な細胞も攻撃し、これが新型コロナ重症化の原因と指摘されている。サイトカインストームが起こると、血管が炎症を起こすなど傷ついて、血栓ができやすく、血管が詰まり容態が悪化するリスクが注目されている。

当院のような循環器病を専門とする医師らも危機感を強めており、心筋梗塞の多くは、突然症状が表れ、突然死の原因になる。コロナとの関係の解明はこれから課題だが、心臓病の人は感染に気を付けてほしいと呼びかけている。

topics

「クイーン」のギタリスト

心臓発作で手術

英ロックバンド「クイーン」のギタリスト、ブライアン・メイさん(72)は胸の痛みや発汗をおぼえ、検査で異常が見つかり、冠動脈ステント治療(PCI)で回復した。「私は死に近かったが、死ななかった」と述べ、健康に自信がある人も検査を受けるよう呼びかけている。 朝日新聞 5月27日夕刊

海やプールで倒れた人を発見したら

- 胸骨圧迫が重要・使えます AED -

暑い季節、水辺での事故をよく耳にする。海やプールで倒れている人を発見したら、まず水から引き上げ、胸骨圧迫が心肺蘇生の際に重要になる。その場に居合わせていた人がすぐに胸骨圧迫を開始することで救命の可能性が高まる。

また、AEDを使い電気ショックを行うことも重要。水に濡れている場所でAEDを使用すると、自分や周りに電気が流れるのではないかと心配する方もいるかと思われる。しかし、AEDで電気が流れるのは2枚のパッドの間だけなので海やプールの場面でもAEDを使うことができる。ただし、倒れている人の水分は十分にふき取ること。パットを取り付けない背面などまで丁寧にやる必要はない。

当院の健康教室では「簡単!心肺蘇生法とAEDの使い方」(毎月1回金曜14時)を開催中。お気軽にご参加を!

- (株)理舎さま 不織布マスク 200枚
- (株)はるやまホールディングスさま 不織布マスク 50枚、手袋100枚、エプロン50枚
- (株)廣榮堂さま きびだんご 650箱
- (株)いのうえさま フェイスマスク 10枚
- 匿名ご希望者さま 不織布マスク 2,000枚
- 創志学園高等学校看護科学生生徒一同さま 不織布マスク 50枚、手袋100枚、エプロン50枚
- 日中医学交流会さま 2回 不織布マスク 500枚
- 菊池千代子さま 3回 手作り布マスク 148枚

心臓病センター 榊原病院

御礼

新型コロナウイルス感染症への対応につきまして、当院へのご理解と協力ご援助をいただき、厚くお礼申し上げます。

ご覧になりましたか

基礎疾患のある人の注意点を聞く

新型コロナについて循環器専門医が解説

林田晃寛循環器内科部長が新型コロナウイルスについて、心臓病や太い血管に疾患がある方の注意点について説明している。

山陽新聞 4月20日

院内教室のご案内

健康教室 [14時~] 医師、薬剤師、管理栄養士、保健師、理学療法士が食事や日常生活、運動などについてお話しします

〔会場〕 診療棟 2階大ホール		7月	8月	9月
生活習慣病と認知症	月	6・20	3・24	7
狭心症・心筋梗塞の危険因子とは	月	13・27	17・31	14・28
心不全予防のポイント	火	7・21	4・25	8
心臓リハビリテーションとは	火	14・28	18	1・15・29
◆脂質異常症と食生活	水	8・22	5・26	9・23
◆見直そう食生活 病院食のコツ	水	1・15・29	19	2・16・30
知って得する医療費と介護保険の話	木	9	6・27	10・24
◆減塩食のコツ	木	2・16・30	20	3・17
簡単!心肺蘇生法とAEDの使い方	金	10	7	11
意外と知らない高血圧のホント~正しい血圧の測り方~	金		28	25
ワーファリン教室	金	3・17・31	21	4・18

連携医療機関紹介

症状が落ちつきましたら、かかりつけ医へ通院していただき、当院で定期検査を受けていただきます。かかりつけ医と専門医の連携で、安心安全で確実な医療を目指します。

西岡外科

〔所在地〕 岡山市北区花尻みどり町 9-106

〔電話〕 086-253-8808

〔HP〕 <http://www.nisiokageka20190301.com/>

〔診療科〕 外科・整形外科・胃腸科・呼吸器科・循環器科

〔診療表〕

診療時間	月	火	水	木	金	土	日
9:00~12:30	●	●	●	●	●	●	—
15:00~19:00	●	●	●	○	●	○	—

○木曜日、土曜日の午後は 14:00 ~ 17:00 受付

※休診日 日曜日・祝日



【渡邊亜希先生に伺いました】

当院では、かかりつけ医として外科疾患だけでなく、高血圧・糖尿病・痛風など生活習慣病も専門としており、苦しくない胃内視鏡（胃カメラ）／経鼻内視鏡も対応しています。

病客さまとの信頼関係を大切に、地域に根ざした医療を心掛け、気軽にご相談に来ていただけるような温かい環境を提供できるよう、スタッフ一同努力してまいります。女性医師も常駐しています。心臓病センター榊原病院とは、循環器疾患を中心に幅広く連携しております。

直島町立診療所

〔所在地〕 香川県香川郡直島町 2310-1

〔電話〕 087-892-2266

〔HP〕 http://www.town.naoshima.lg.jp/about_naoshima/shisetsu/friendshipclinic.html

〔診療科〕 内科・外科・小児科・泌尿器科

〔診療表〕

診療時間	月	火	水	木	金	土	日
9:00~12:00	●	●	●	●	●	—	—
14:30~16:30	●	●	●	●	●	—	—

※休診日 土曜日・日曜日・祝日

※救急は随時対応

※泌尿器科は、毎月第4火曜日午前中に診療



【須藤雄也先生に伺いました】

アートの島として知られている直島にある当診療所は、平素より町民の皆さま方に愛される診療所を目指しています。

当院は、常勤医2名体制で診療にあたっております。救急についても随時対応しており、入院もしていただけます。

心臓病センター榊原病院とは、緊急時にドクターカーで宇野港のフェリー乗り場まで迎えに来ていただき大変助かっております。今後も共に病客さまのために頑張ってまいります。

示・ホームページでご確認ください。

新型コロナウイルス感染症の発生状況によっては、中止や日程・時間の変更いたしますので、院内掲

糖尿病教室〔15時〜〕 糖尿病に関わる専門の医師・スタッフが、お話しします

〔会場〕 診療棟 2階大ホール

		7月	8月	9月
運動について	月	13・27	17・31	14・28
低血糖とシックデイ（体調が悪い時の対応）	月	6・20	3・24	7
お答えします あなたの疑問	火	7・14・21・28	4・18・25	1・8・15・29
糖尿病と合併症	水	1・15・29	19	2・16・30
薬とインスリン	水	8・22	5・26	9・23
検査について	木	9	6・27	10・24
足のトラブルと手入れ	木	2・16・30	20	3・17
◆食事について	金	3・10・17・31	7・21・28	4・11・18・25

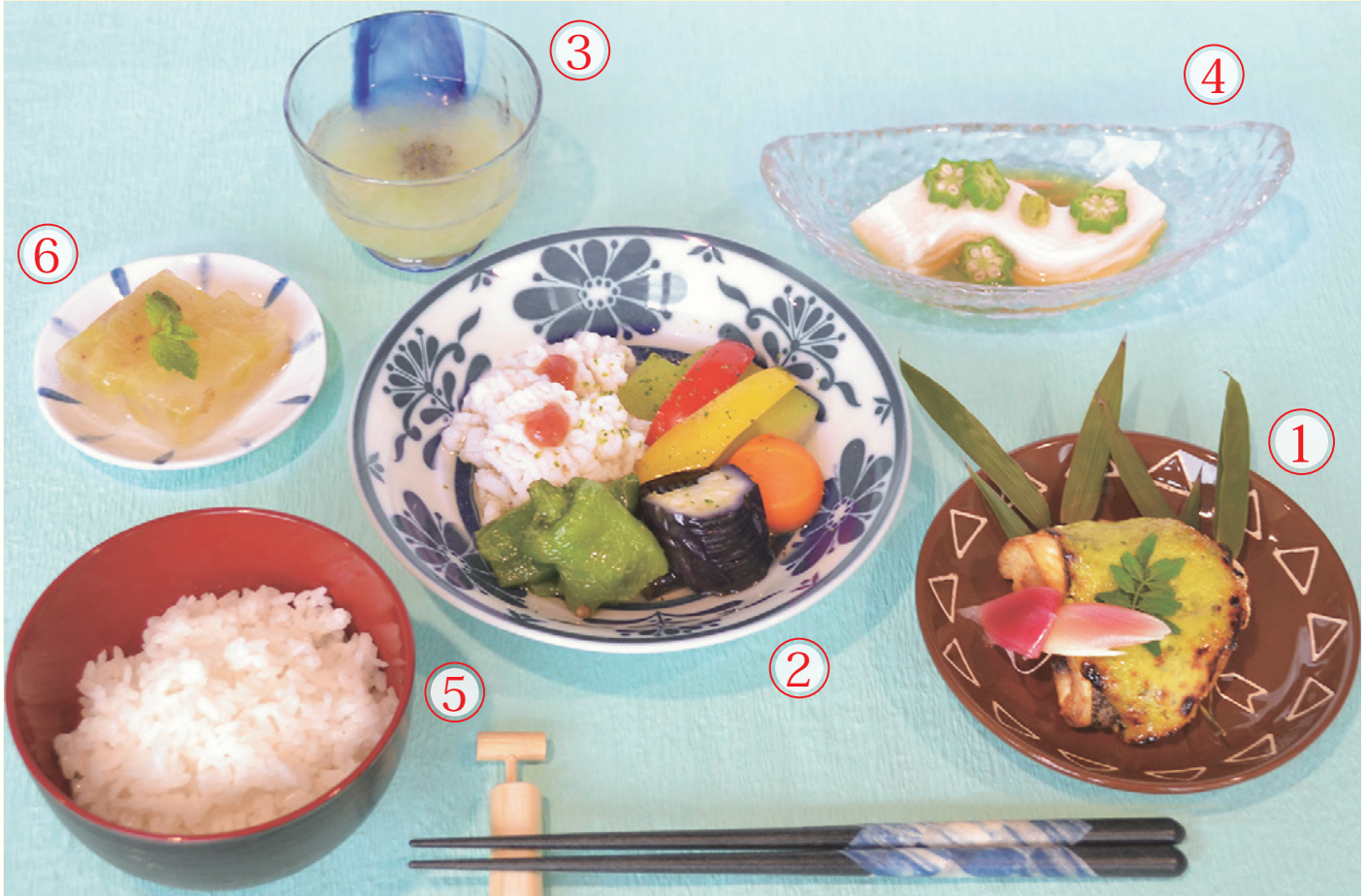
健康について一緒に考えてみましょう。ご家族の方もぜひご参加ください。参加は無料です。

※ただし、医師の指示による管理栄養士の教室のみ栄養指導料（保険適用：80円～250円）が必要です。（◆印で表示）



あなたに寄り添う 安全でおいしい食事

ご入院中の病客さまにとって、お食事が「安全」「癒し」や「楽しみ」の時間になりますように



夏の献立

①イサキの木の芽味噌焼き 添え茗荷 ②ハモの葛打ちと夏野菜の炊き合わせ 振り柚子 ③冬瓜の冷製すり流しスープ ④滝川豆腐 ⑤ご飯 ⑥デラウェアゼリー

色とりどりの夏野菜
今が旬のイサキやハモ
木の芽と茗荷、柚子の風味で
さっぱりとした減塩メニュー

エネルギー	たんぱく質	塩分	主食量
565Kcal	21g	1.8g	150g

妹山正典(調理科主任)を中心に、
調理師の藤本純也、小林諭、岡井洋一が協力し、心を込めて作ります

夕食

1食あたり
追加料金 **650円**
(税込)

週7日

※1日でもご利用可能
※特室は無料

ご利用には別途追加料金が必要です

お申し込み・ご質問は
看護師へお申し付けください

